

A stylized graphic of a plant with a white stem and branches. The branches end in various colored circles (teal, green, pink, white, yellow, purple) of different sizes, some overlapping. A large purple circle is centered on the right side of the image, containing the text.

# belle Maison

WOHNGRUPPE FÜR KINDER  
UND JUGENDLICHE  
MIT EINER ESSSTÖRUNG

Und es kam der Tag,  
da das Risiko, in der  
Knospe zu verharren,  
schmerzlicher wurde,  
als das Risiko zu blühen.

ANAÏS NIN

#### **EINRICHTUNGSFORM**

- | Intensivangebot einer sozialpädagogisch-therapeutischen Wohngruppe
- | stationäre Jugendhilfe

#### **RECHTSGRUNDLAGEN**

- § 35a SGB VIII i.V.m.
- §§ 27, 34, 36, 41 SGB VIII
- § 26 SGB IX
- §§ 53, 54 SGB XII

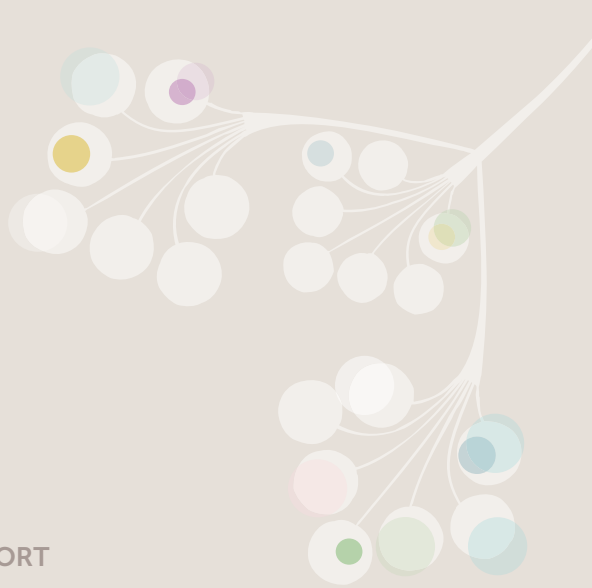
#### **BESCHREIBUNG**

Die Wohngruppe Belle Maison steht für eine intensiv-sozialpädagogische Betreuung an der Schnittstelle stationärer Jugendhilfe und medizinischer Versorgung. Sie sieht es als ihre Aufgabe, jungen Menschen mit Essstörungen einen neuen Lebensraum zu schaffen in dem es ihnen gelingen kann, ihre Erkrankung und die damit unmittelbar einhergehenden Probleme zu überwinden.

Das Angebot soll die Lücke zwischen Krankenhausaufenthalt und Familienrückführung schließen und Rückfälle verhindern.

#### **GESAMTPLATZZAHL**

9 Plätze



## STANDORT

- | Stadtvilla
- | zentrale, dennoch naturnahe Lage
- | öffentliche Einrichtungen fußläufig erreichbar
- | gute Infrastruktur, Bus, Bahn
- | gutes und umfassendes Freizeitangebot

## ZIELGRUPPE

- Kinder, Jugendliche und junge Volljährige von 9 bis 18 Jahren mit einer Essstörung wie
- | Anorexia nervosa | Magersucht F50.0
  - | atypische Anorexia nervosa F50.1
  - | Bulimie nervosa | Ess-Brech-Sucht F50.2
  - | atypische Bulimia nervosa F50.3
  - | Binge-Eating | Essattacken F50.8

## BEHANDLUNGSZIELE

- | Erreichen und stabilisieren eines normalen Körpergewichtes
- | Emotionale Gesundheit
- | Persönliche und berufliche Verselbstständigung
- | Rückführung in das familiäre System

## AUFNAHMEKRITERIEN

- | Einverständniserklärung der Eltern (bei Minderjährigen)
- | Mindestbereitschaft an Selbstständigkeit und Bereitschaft zur Teilnahme an den Maßnahmen und an der Zusammenarbeit mit dem Team der Wohngruppe
- | Kostenzusage des Jugend- oder Sozialamtes
- | Aufnahmegewicht von >3%-Perzentile oder BMI 16
- | Verschiedene Faktoren, die eine Gesundheit im bisherigen Umfeld nicht ermöglichen

## PERSONAL & TEAM

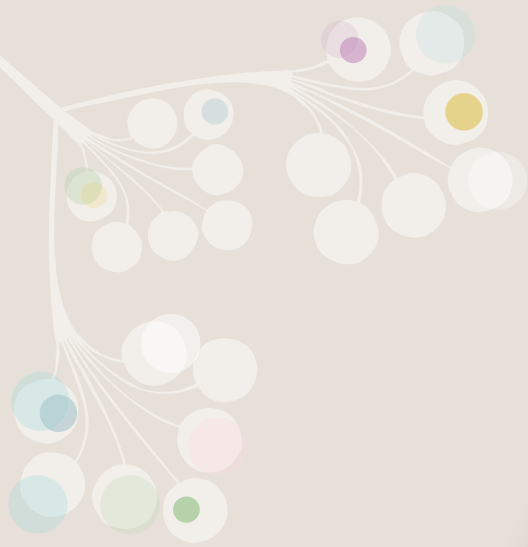
- | Wohngruppenleitung
- | Sozialpädagoginnen / Sozialpädagogen, Dipl., BA, MA
- | Sozialarbeiterinnen / Sozialarbeiter, Dipl., BA, MA
- | Erzieherinnen und Erzieher
- | Ökotrophologin / Ökotrophologe
- | Ergo-/ Kunsttherapeuten
- | Musik- und Theatertherapeuten
- | Körper- und Tanzpädagogen
- | Psychologin / Psychologe, Dipl., BA, MA

## BEHANDLUNGSDAUER

Je nach Schwere der Erkrankung, Krankheitseinsicht und Krankheitsverlauf durchschnittlich 1-2 Jahre

## EINZUGSGEBIET

- | Hagen
- | Ennepe-Ruhr-Kreis und NRW bis zu einem Umkreis von 250 km



## TRÄGER

**Belle Maison GmbH**

Wohngemeinschaft für Kinder und Jugendliche mit Essstörungen

Hasencleverstraße 1 | 58135 Hagen

T 02331 – 48 48 844

F 02331 – 48 48 845

[kontakt@bellemaison-wg.de](mailto:kontakt@bellemaison-wg.de)

[www.bellemaison-wg.de](http://www.bellemaison-wg.de)

Geschäftsführerin: Christiane Koop